

คู่มือการให้บริการประชาชนองค์การบริหารส่วนตำบลผาสิงห์

งานขอยื่นชำระภาษีที่ดินและสิ่งปลูกสร้าง
ส่วนการคลัง องค์การบริหารส่วนตำบลผาสิงห์

ชำระภาษีบำรุงท้องที่ตั้งแต่เดือนมกราคม - เมษายน ของทุกปี

เอกสารอ้างอิง

- พระราชบัญญัติภาษีที่ดินและสิ่งปลูกสร้าง พ.ศ. ๒๕๖๒

หลักฐาน

๑. สำเนาทะเบียนบ้าน
๒. สำเนาหลักฐานที่ดิน (โฉนดที่ดิน นส.๓, นส.๓ ก, สค.๑ สปก.)
๓. แสดงบัตรประจำตัวประชาชน

แผนผังแสดงขั้นตอนและระยะเวลาการปฏิบัติราชการ

อบต.ผาสิงห์ สํารวจ ประกาศแจ้งการ
ประเมิน ภายในกุมภาพันธ์ของทุกปี
(ผู้มีหน้าที่เสียภาษี)

เจ้าของที่ดินตรวจสอบหลักฐานและสอบถาม
ข้อมูลเพิ่มเติม
(บริษัท/ห้างร้าน/เจ้าของกิจการ - โรงเรียน)

ออกใบแจ้งรายการประเมิน

ชำระเงินภายในเดือนเมษายนของปี

ออกใบเสร็จรับเงิน ใช้เวลา ๓ นาที

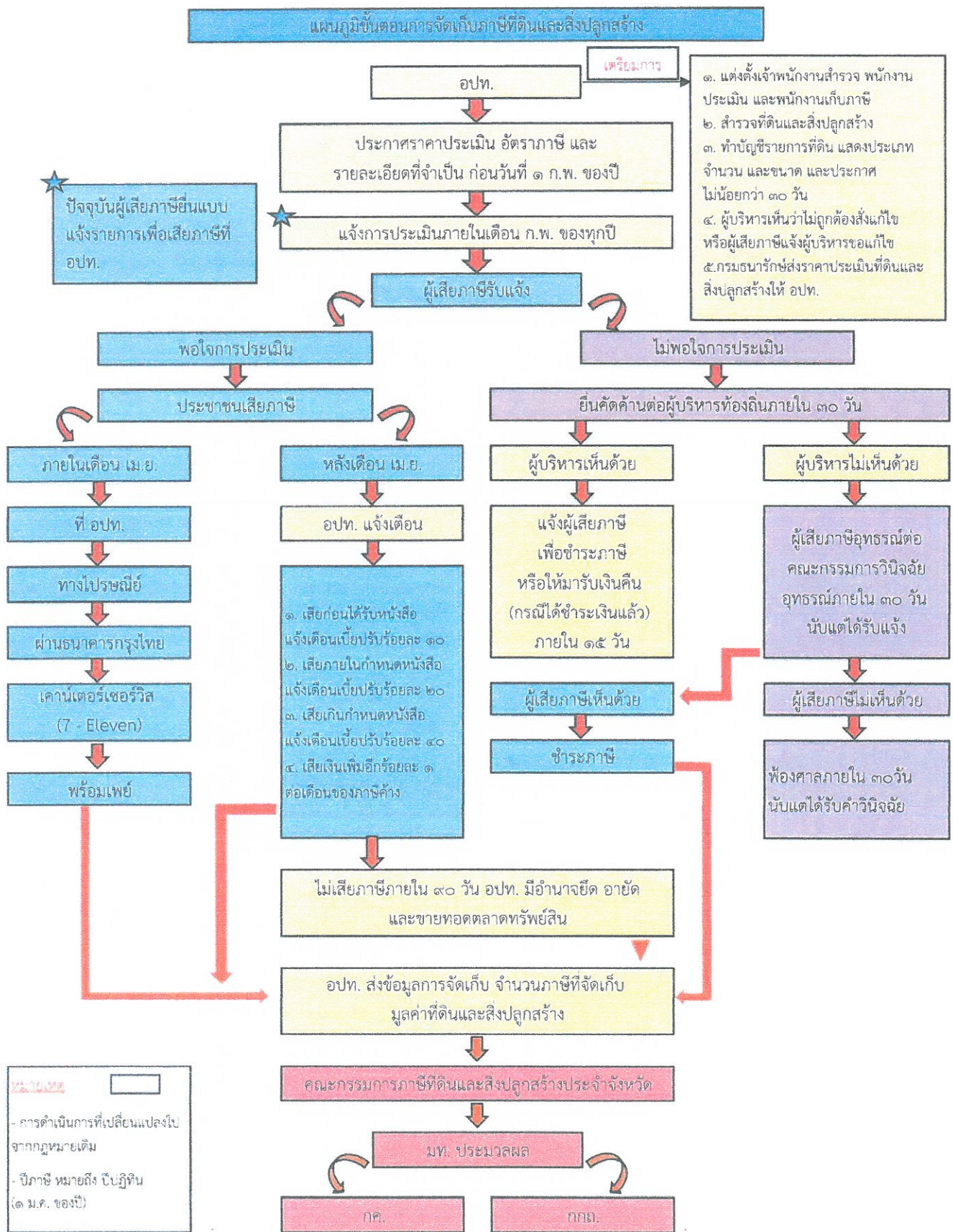
ยกเลิกสำเนาบัตรประจำตัว
ประชาชนอเนกประสงค์
(Smart Card Reader) มาใช้
ในการให้บริการเพื่อความ
สะดวกรวดเร็ว และลด
ขั้นตอนการให้บริการ

สถานที่ติดต่อ

งานจัดเก็บรายได้ ส่วนการคลัง
องค์การบริหารส่วนตำบลผาสิงห์
โทร.054-059563 ต่อ 2
โทร.086-4319278
โทรสาร.054-719565
ไปรษณีย์อิเล็กทรอนิกส์
[s:arabahn.06550107@dula.go.th](mailto:sarabahn.06550107@dula.go.th)

ค่าธรรมเนียม -ไม่มีค่าธรรมเนียม

ขั้นตอนการจัดเก็บภาษีที่ดินและสิ่งปลูกสร้าง



คู่มือการให้บริการประชาชนขององค์การบริหารส่วนตำบลผาสิงห์

งานการขอรับบริการชำระภาษีป้าย ส่วนการคลัง องค์การบริหารส่วนตำบลผาสิงห์

เอกสารอ้างอิง

- พระราชบัญญัติภาษีป้าย พ.ศ. ๒๕๑๐ (แก้ไขเพิ่มเติมถึงฉบับที่ ๒ พ.ศ. ๒๕๓๔)

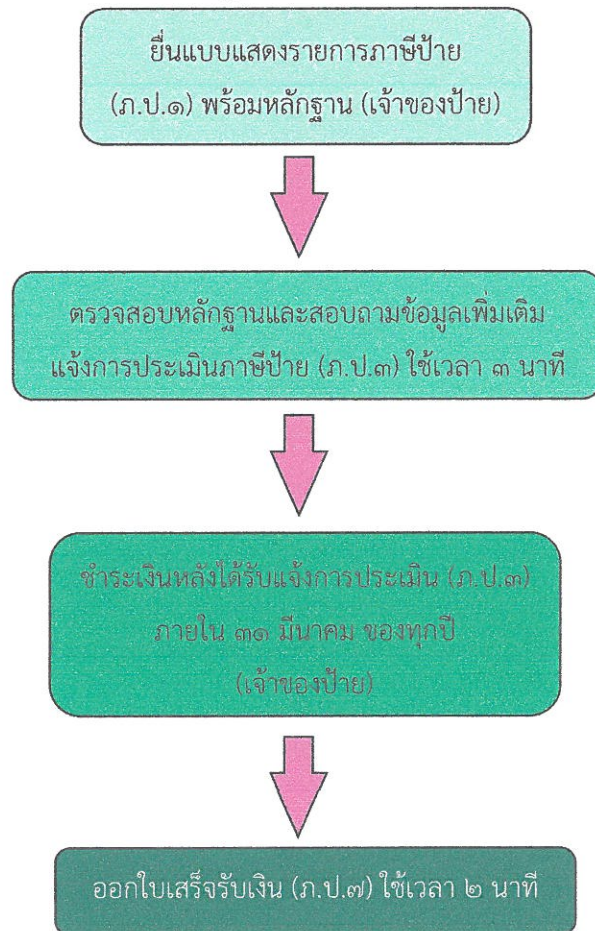
งานจัดเก็บภาษีป้าย

๑. ป้ายที่ติดตั้งใหม่ต้องยื่นแบบรายการภาษีป้าย ภายใน ๑๕ วัน นับแต่วันที่ติดตั้งป้าย
๒. ป้ายเก่ายื่นแบบแสดงรายการ ภายในเดือนมกราคม - เดือนมีนาคม ของทุกปี

หลักฐาน

๑. แสดงบัตรประชาชน หรือ สำเนาบัตรประจำตัวนักศึกษา
๒. สำเนาการจดทะเบียนห้าง/บริษัท
๓. สำเนาทะเบียนพาณิชย์

แผนผังแสดงขั้นตอนและระยะเวลาการปฏิบัติราชการ



ยกเลิกสำเนาบัตรประจำตัวประชาชนขอเนกประสงค์ (Smart Card Reader) มาใช้ในการให้บริการเพื่อความสะดวกรวดเร็ว และลดขั้นตอนการให้บริการ

สถานที่ติดต่อ

งานจัดเก็บรายได้ ส่วนการคลัง
องค์การบริหารส่วนตำบลผาสิงห์
โทร.054-059563 ต่อ 2
โทร.086-4319278
โทรสาร.054-719565
ไปรษณีย์อิเล็กทรอนิกส์
:saraban_06550107@dla.go.th

ค่าธรรมเนียม -ไม่มีค่าธรรมเนียม

คู่มือการให้บริการประชาชนขององค์การบริหารส่วนตำบลผาสิงห์

งานการขอรับบริการชำระค่าขยะมูลฝอย ส่วนการคลัง องค์การบริหารส่วนตำบลผาสิงห์

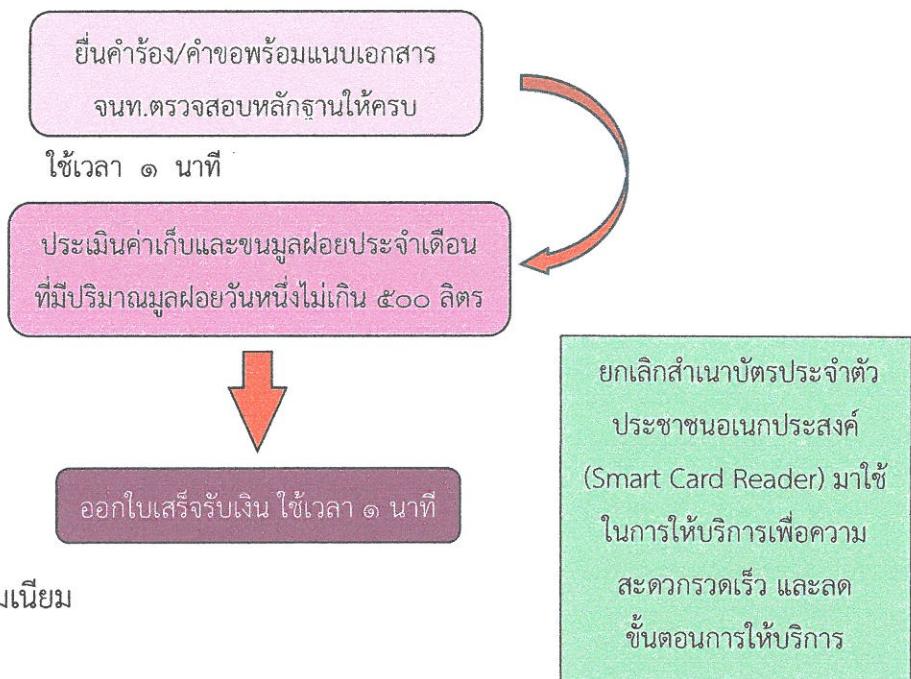
เอกสารอ้างอิง

- พระราชบัญญัติการสาธารณสุข พ.ศ. ๒๕๓๕ (แก้ไขเพิ่มเติม พ.ศ. ๒๕๕๐)
- ข้อบัญญัติองค์การบริหารส่วนตำบลผาสิงห์การจัดการสิ่งปฏิกูลและมูลฝอย พ.ศ. ๒๕๕๘

หลักฐาน

๑. แสดงบัตรประชาชน
๒. สำเนาทะเบียนบ้าน

แผนผังแสดงขั้นตอนและระยะเวลาการปฏิบัติราชการ



ค่าธรรมเนียม -ไม่มีค่าธรรมเนียม

สถานที่ติดต่อ

งานจัดเก็บรายได้ ส่วนการคลัง
องค์การบริหารส่วนตำบลผาสิงห์
โทร.054-059563 ต่อ 2
โทร.086-4319278
โทรสาร.054-719565
ไปรษณีย์อิเล็กทรอนิกส์

:saraban_06730107@oia.go.th